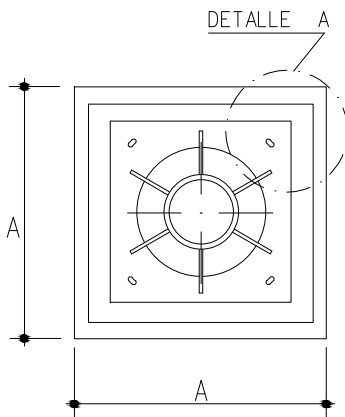
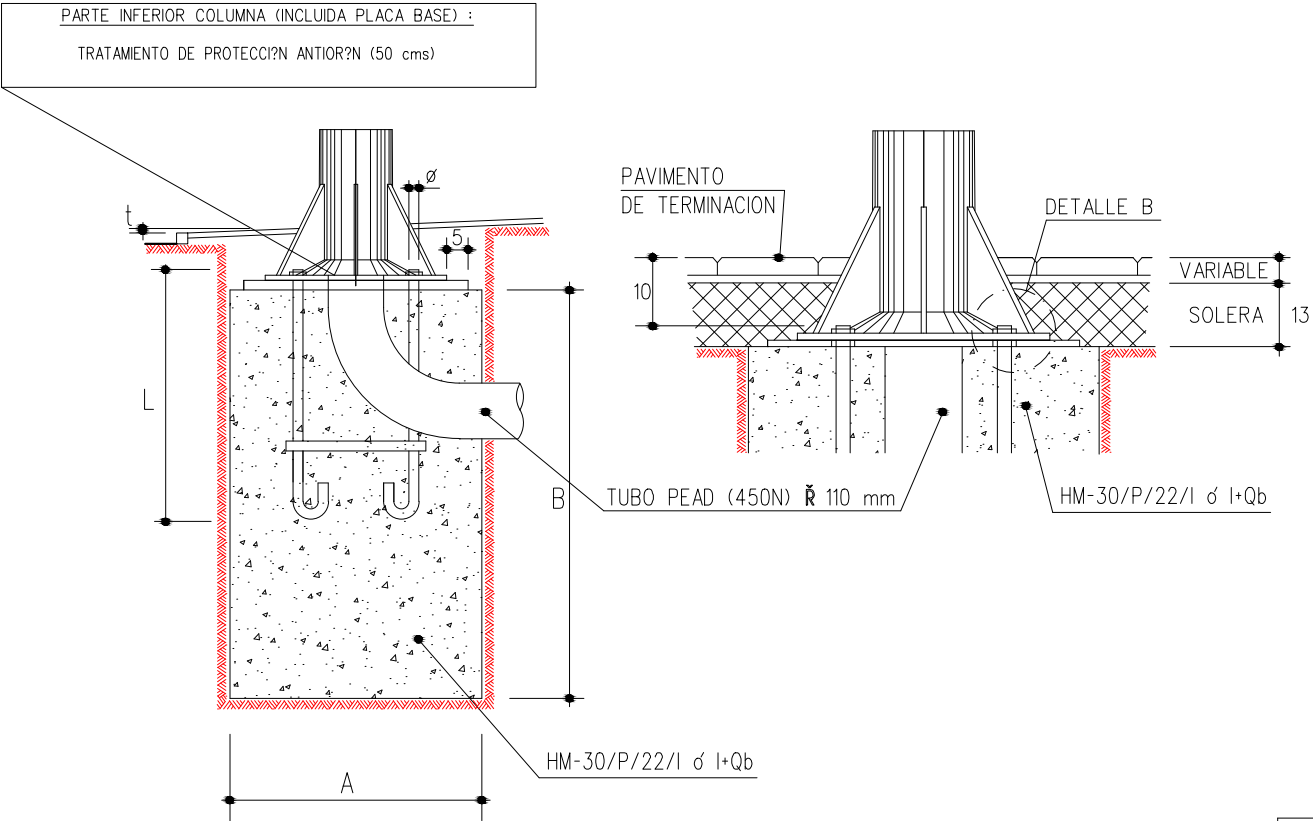


CIMENTACIONES EN ZONA DE ACERAS

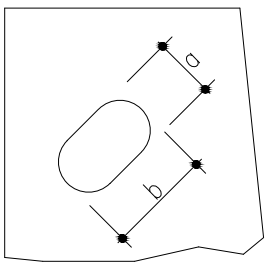


DIMENSIONES

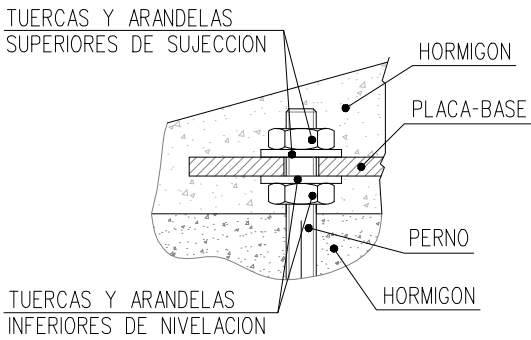
H	A x A x B	L	\bar{R}	a x b
en mts.	en mts.	en mm.	en mm.	en mm.
4	0.5 x 0.5 x 0.8	500	18	22 x 40
5	0.5 x 0.5 x 0.8	500	18	22 x 40
6	0.5 x 0.5 x 0.8	500	18	22 x 40
7	0.7 x 0.7 x 1.00	700	24	30 x 45
8	0.7 x 0.7 x 1.00	700	24	30 x 45
9	0.7 x 0.7 x 1.00	700	24	30 x 45
10	0.9 x 0.9 x 1.20	900	27	33 x 50
11	0.9 x 0.9 x 1.20	900	27	33 x 50
12	0.9 x 0.9 x 1.20	900	27	33 x 50
14	1.00 x 1.00 x 1.40	1000	33	40 x 60

EN CIMENTACION :
TUBO PEAD (450N) \bar{R} 110 mm
SALIENTE DE TUBO POR ENCIMA DE LA CIMENTACION 30 cms

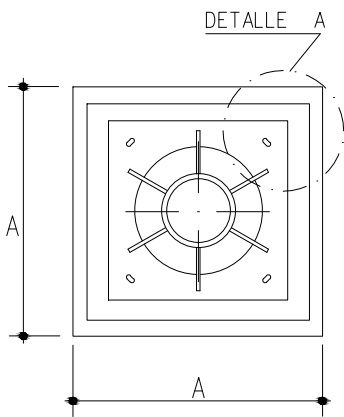
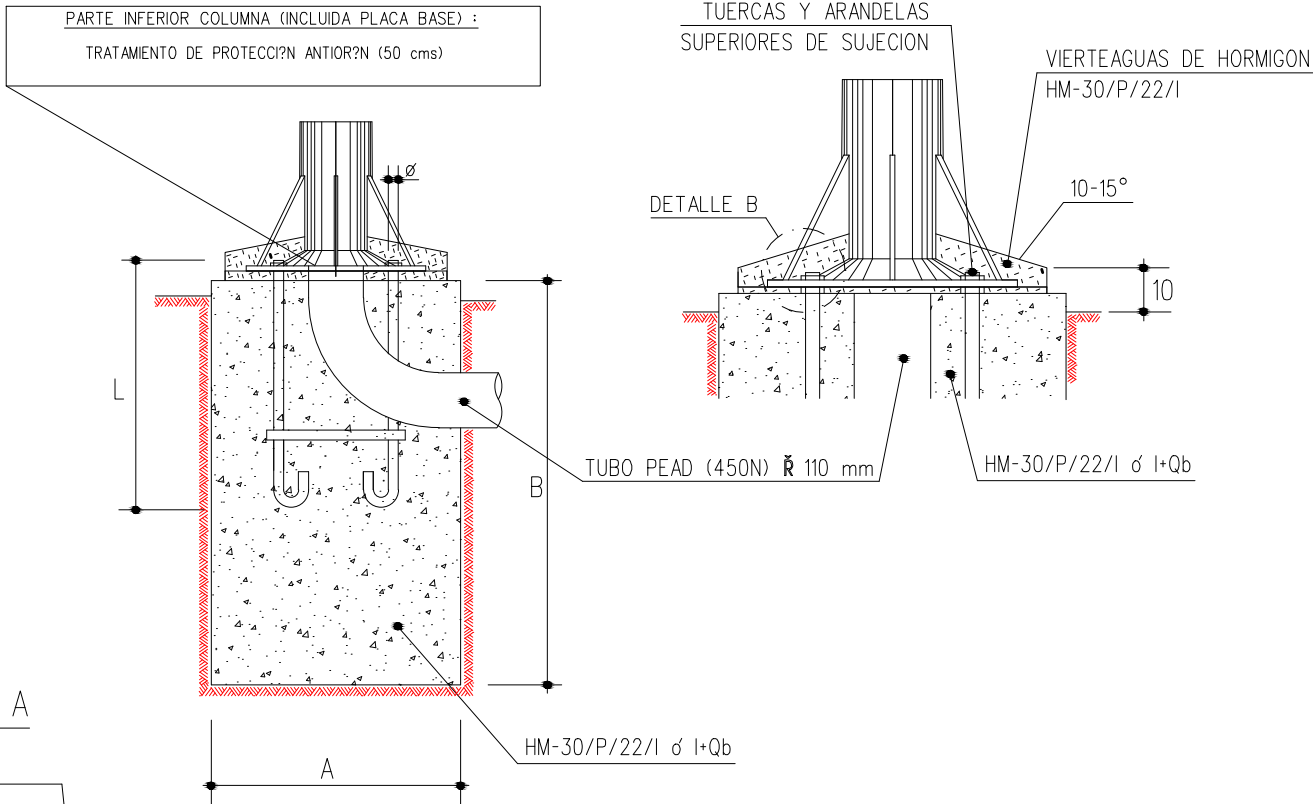
DETALLE A



DETALLE B



CIMENTACIONES EN ZONAS AJARDINADAS

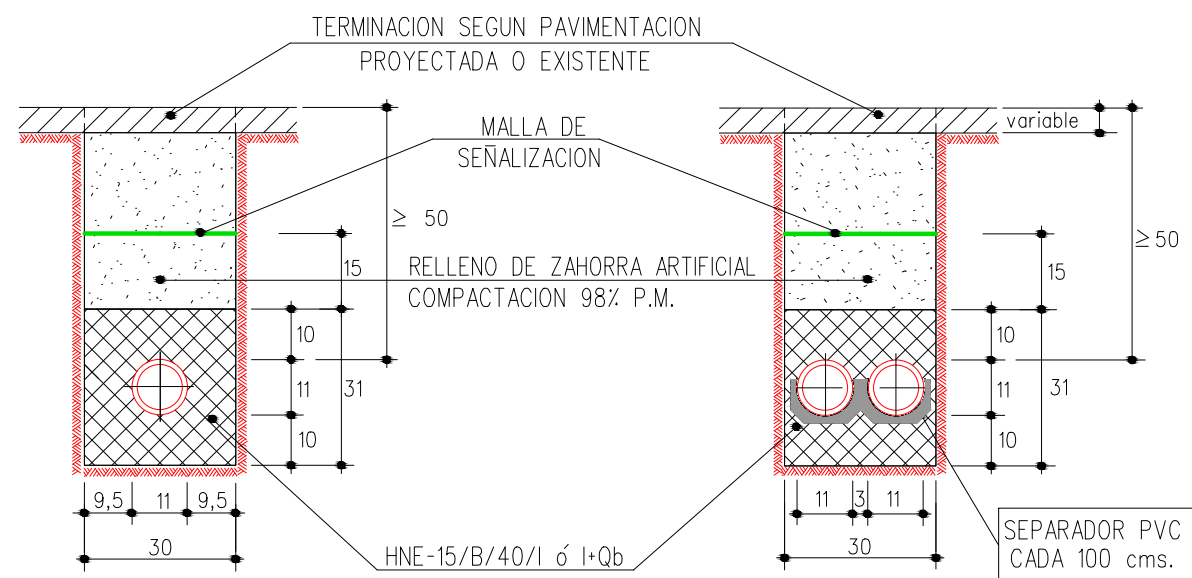


DIMENSIONES

H	A x A x B	L	\bar{R}	a x b
en mts.	en mts.	en mm.	en mm.	en mm.
4	0.5 x 0.5 x 0.8	500	18	22 x 40
5	0.5 x 0.5 x 0.8	500	18	22 x 40
6	0.5 x 0.5 x 0.8	500	18	22 x 40
7	0.7 x 0.7 x 1.00	700	24	30 x 45
8	0.7 x 0.7 x 1.00	700	24	30 x 45
9	0.7 x 0.7 x 1.00	700	24	30 x 45
10	0.9 x 0.9 x 1.20	900	27	33 x 50
11	0.9 x 0.9 x 1.20	900	27	33 x 50
12	0.9 x 0.9 x 1.20	900	27	33 x 50
14	1.00 x 1.00 x 1.40	1000	33	40 x 60

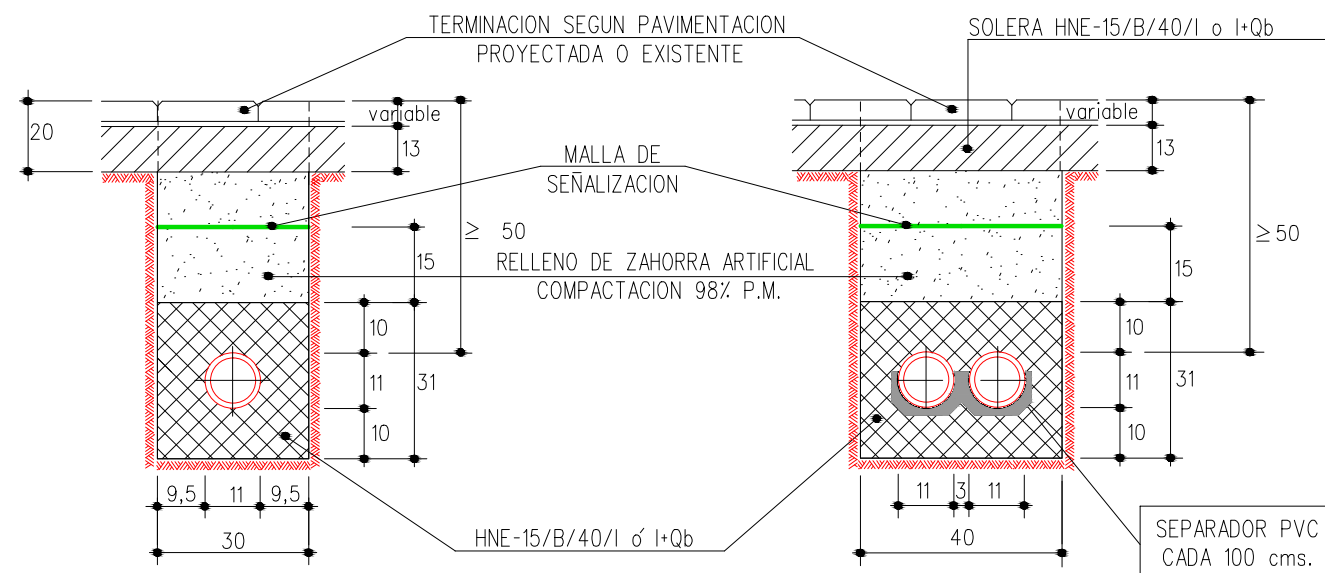
EN CIMENTACION :
TUBO PEAD (450N) \bar{R} 110 mm
SALIENTE DE TUBO POR ENCIMA DE LA CIMENTACION 30 cms

ZANJAS TIPO JARDIN O EN ZONAS DE REPOSICION



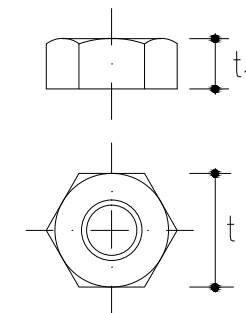
TUBO DE PVC-U PN6 \bar{R} 110 mm PN6 SEGUN UNE-EN-1452 o
TUBO DOBLE PARED \bar{R} 110 mm SEGUN UNE-EN-50086-2-4(450N)

ZANJAS TIPO ACERAS O EN ZONAS DE REPOSICION



TUBO DE PVC-U PN6 \bar{R} 110 mm PN6 SEGUN UNE-EN-1452 o
TUBO DOBLE PARED \bar{R} 110 mm SEGUN UNE-EN-50086-2-4(450N)

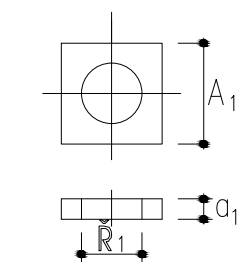
PERNOS - ARANDELAS - TUERCAS



TUERCAS METRICAS

h	4	5	6	7	8	9	10	11	12	14
t	27	27	27	36	36	36	40	40	40	50
t ₁	15	15	15	18.5	18.5	18.5	21.5	21.5	21.5	25

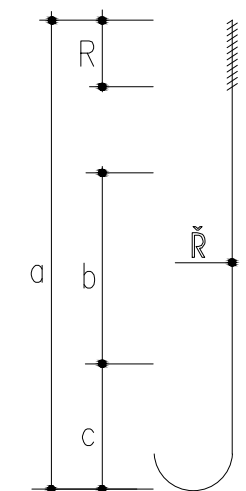
t DISTANCIAS ENTRE CARAS DE LA TUERCA METRICA
t₁ ALTURA DE LA TUERCA METRICA



ARANDELAS

h	4	5	6	7	8	9	10	11	12	14
A ₁	50	50	50	50	50	50	50	60	60	70
a ₁	5	5	5	5	5	5	8	8	8	8
R ₁	18.5	18.5	18.5	24.5	24.5	24.5	27.5	27.5	27.5	33.5

A₁ LADO DE LA ARANDELA
a₁ ESPESOR DE LA ARANDELA
R₁ DIAMETRO AGUJERO ARANDELA

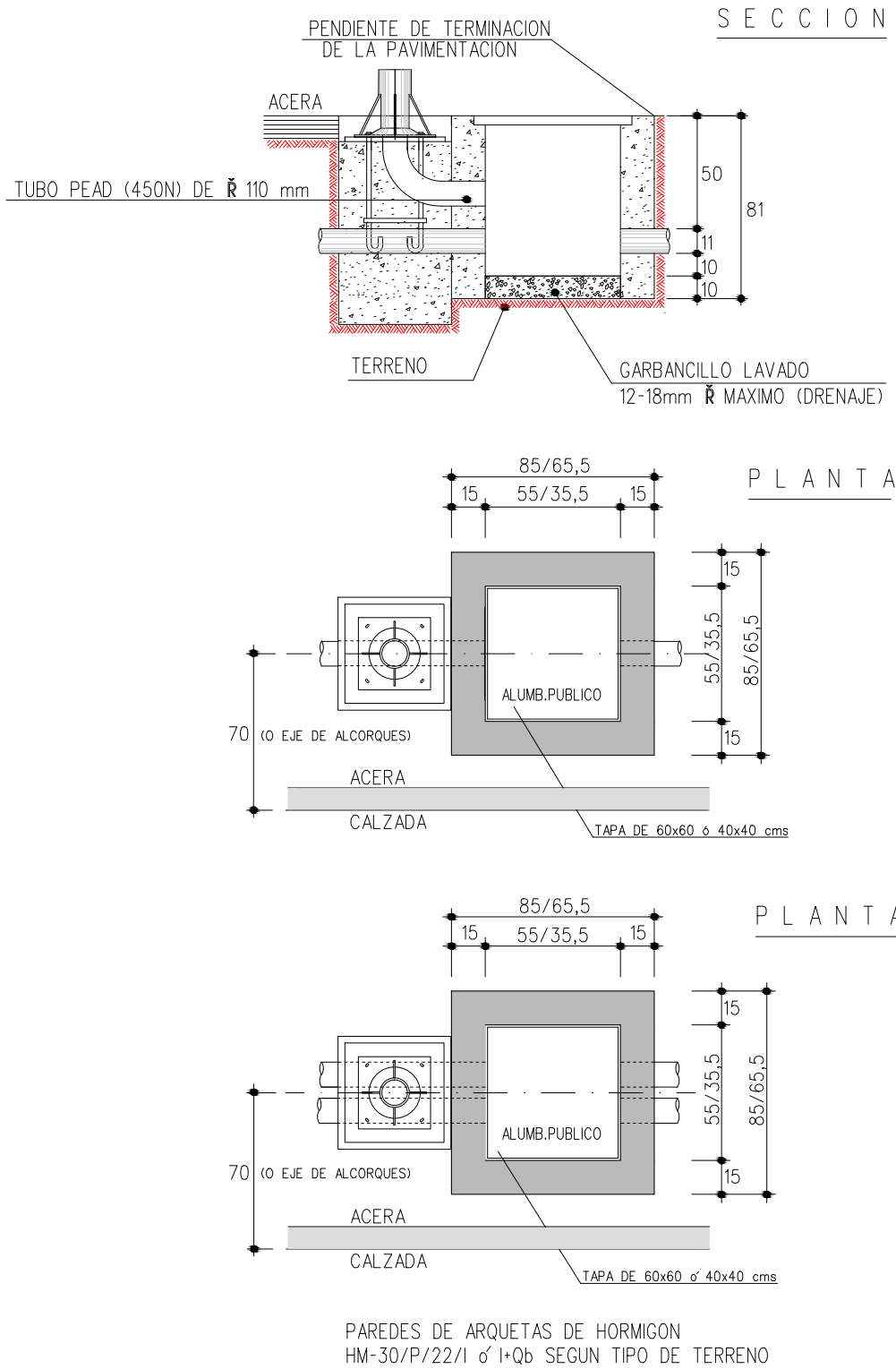


PERNOS (ACERO S-235-JR/EN-10025)

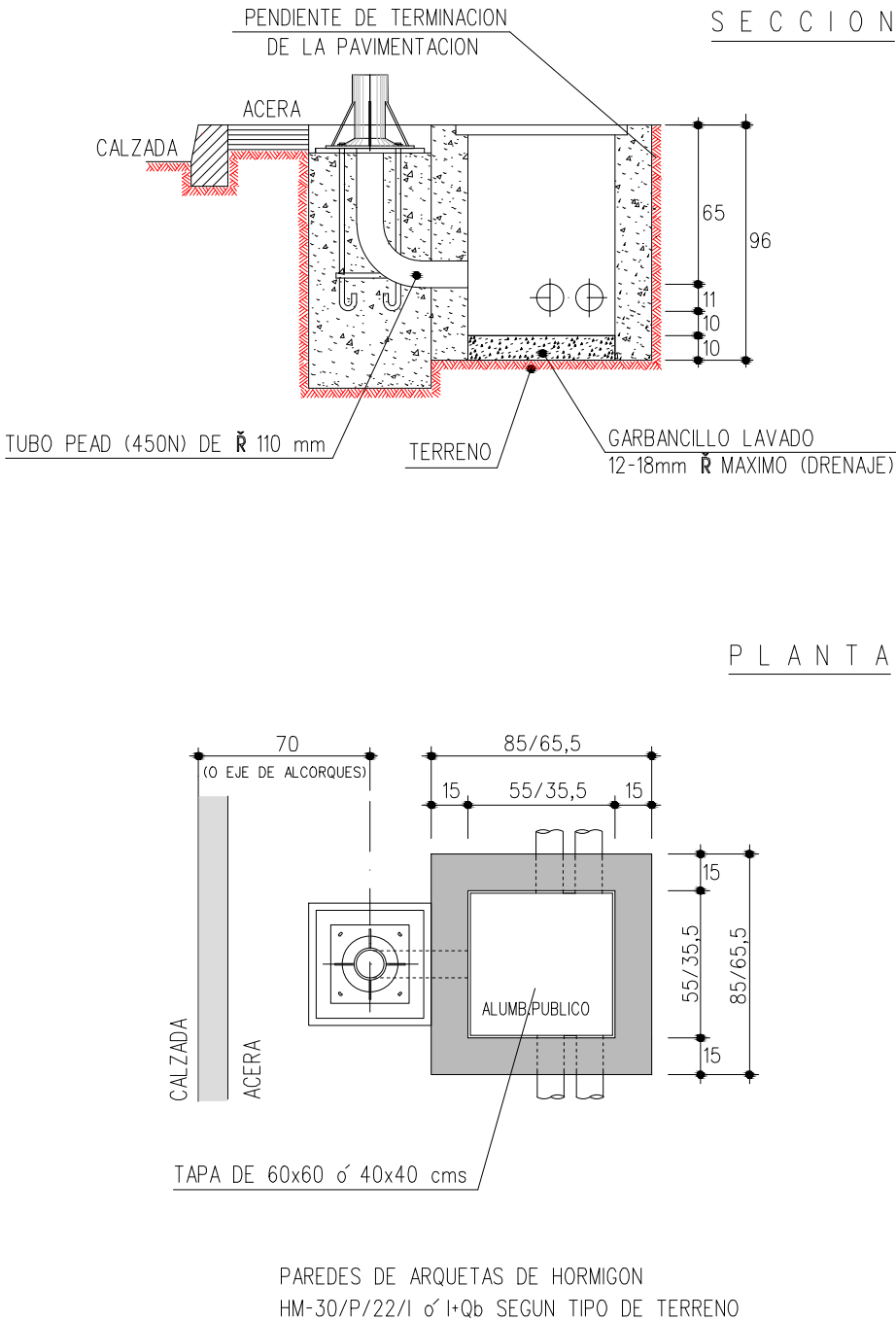
h	4	5	6	7	8	9	10	11	12	14
a	500	500	500	700	700	700	900	900	900	1000
R	18	18	18	24	24	24	27	27	27	33
R	100	100	100	110	110	110	130	130	130	150
b	250	250	250	350	350	350	450	450	450	450
c	100	100	100	150	150	150	200	200	200	250

a LONGITUD DEL PERNO
 $\bar{\phi}$ DIAMETRO DEL PERNO
R LONGITUD DEL PERNO CON ROSCADO METRICO
b DISTANCIA DEL ZUNCHADO INFERIOR AL SUPERIOR
c DISTANCIA DESDE LA PARTE INFERIOR DEL PERNO AL ZUNCHADO INFERIOR

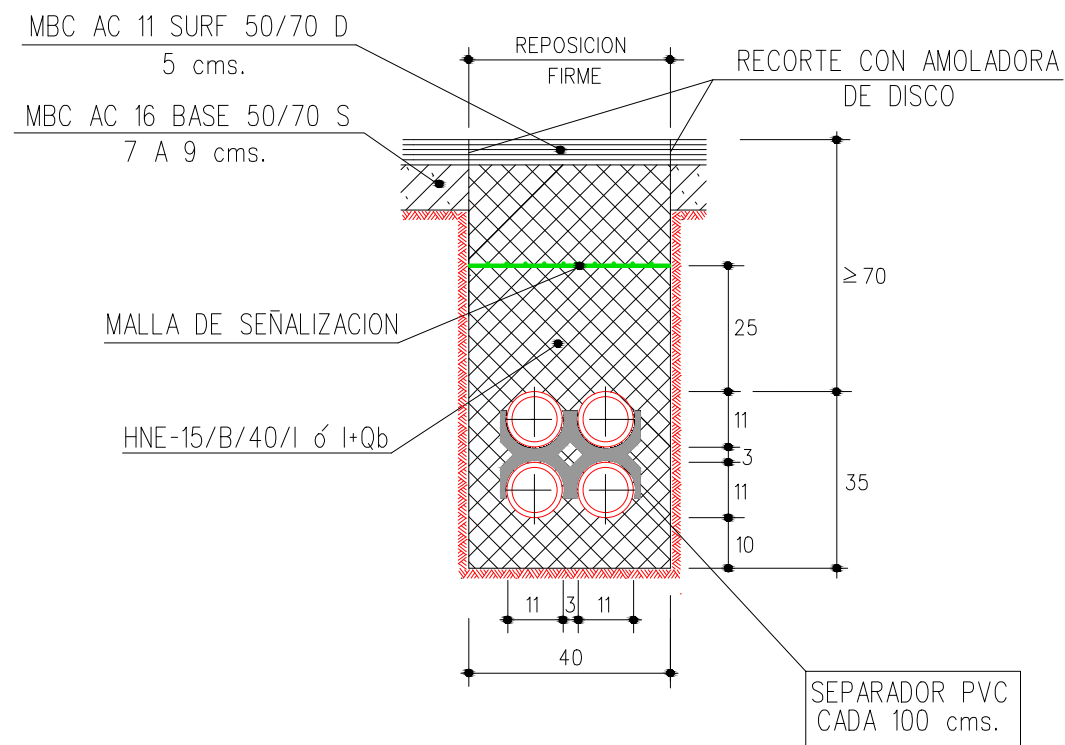
ARQUETAS DERIVACION (OBRA CIVIL) 1
DE PAREDES DE HORMIGON (TAPA 60x60 o 40x40)



ARQUETAS DERIVACION (OBRA CIVIL) 2
DE PAREDES DE HORMIGON (TAPA 60x60 o 40x40)

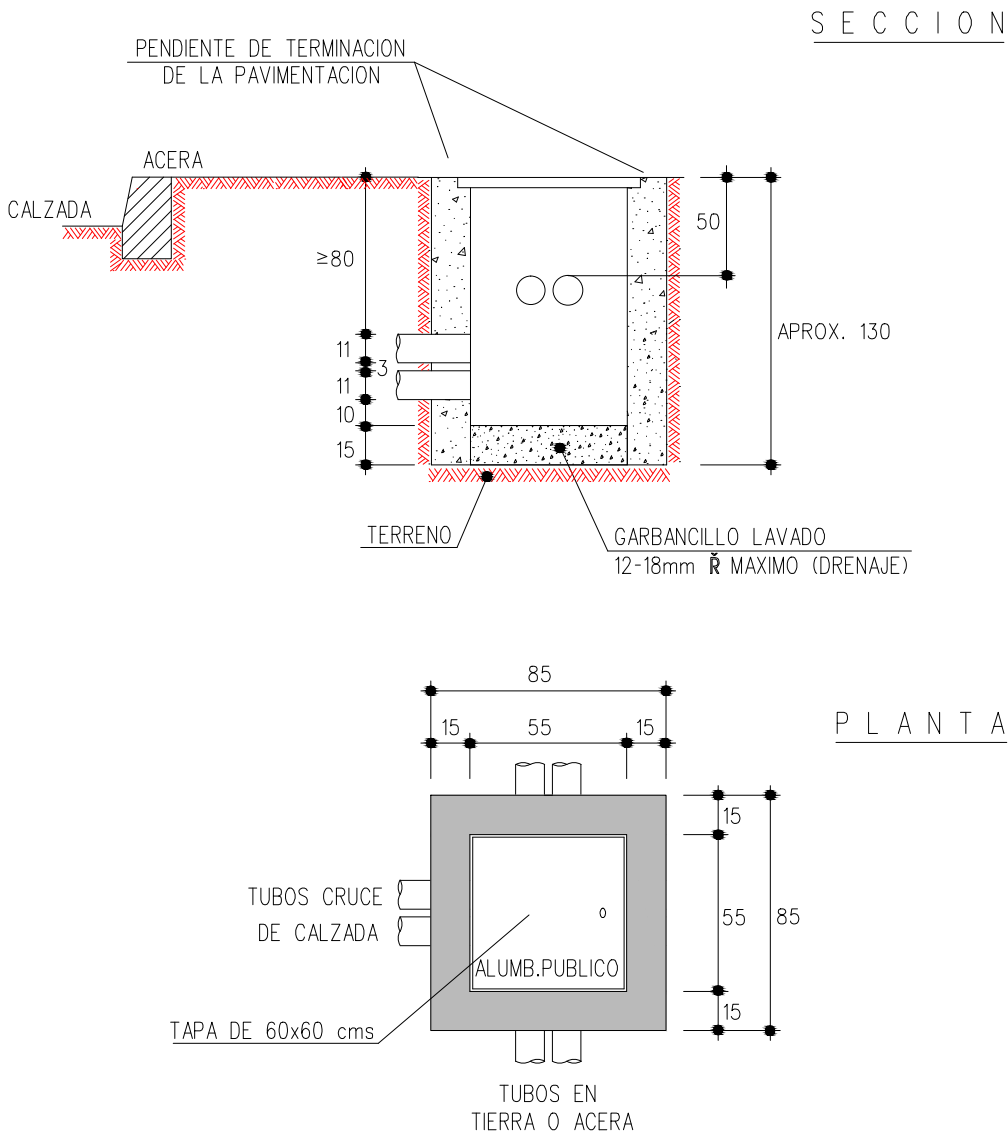


ZANJAS EN CRUCE DE CALZADAS
EN FIRMES EXISTENTES



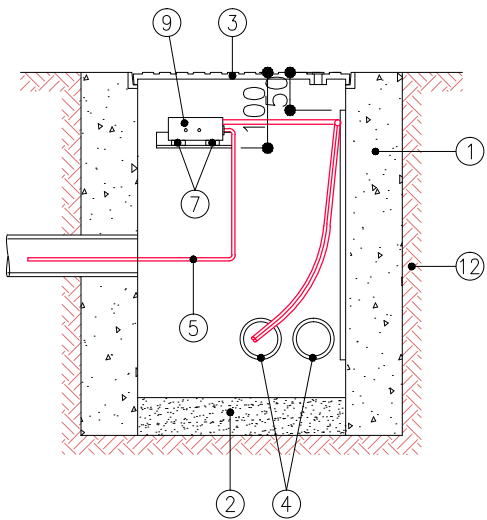
TUBO DE PVC-U PN6 \bar{R} 110 mm PN6 SEGUN UNE-EN-1452
TUBO DOBLE PARED \bar{R} 110 mm SEGUN UNE-EN-50086-2-4(450N)

ARQUETAS DE CRUCE (OBRA CIVIL)
DE PAREDES DE HORMIGON (TAPA 60x60 cms)

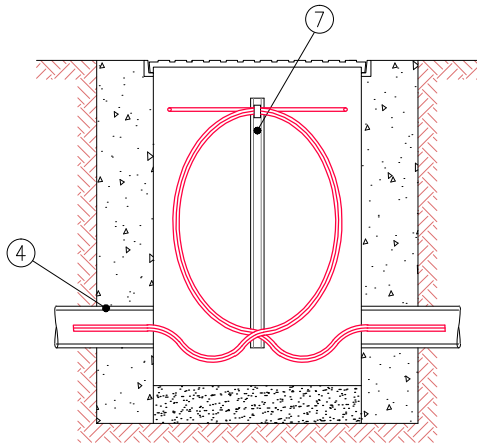


PAREDES ARQUETA DE HORMIGON
HM-30/P/22/I ó I+Qb SEGUN TIPO DE TERRENO

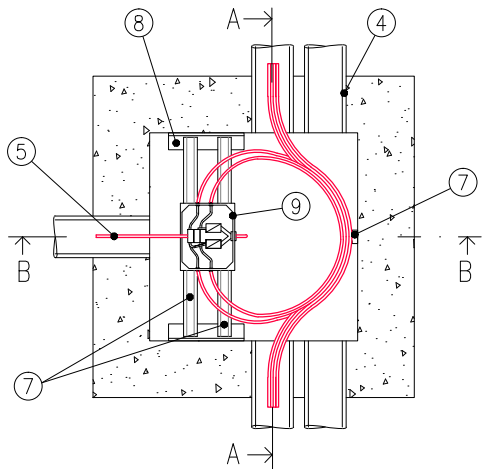
ARQUETAS DE HORMIGON (OBRA ELECTRICA)



SECCION B-B

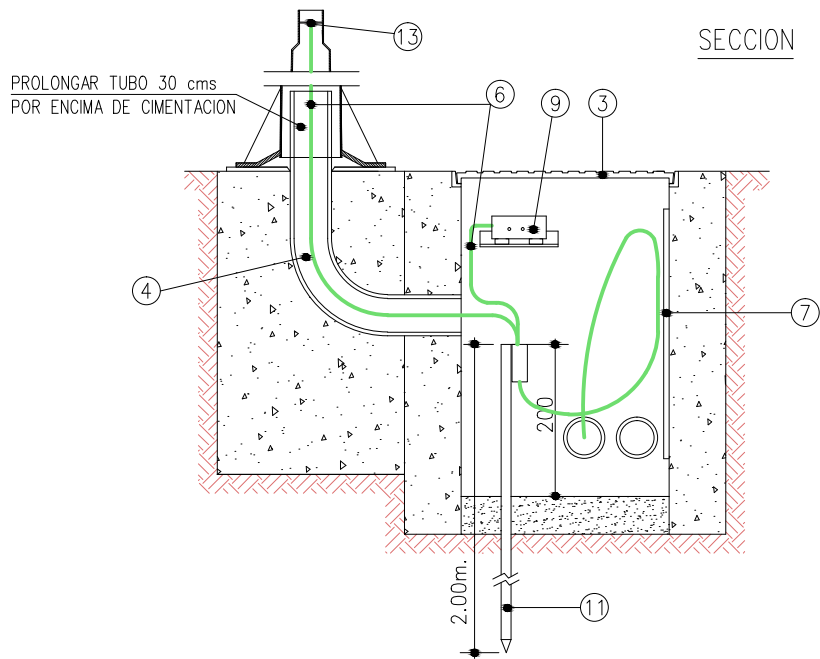


SECCION A-A

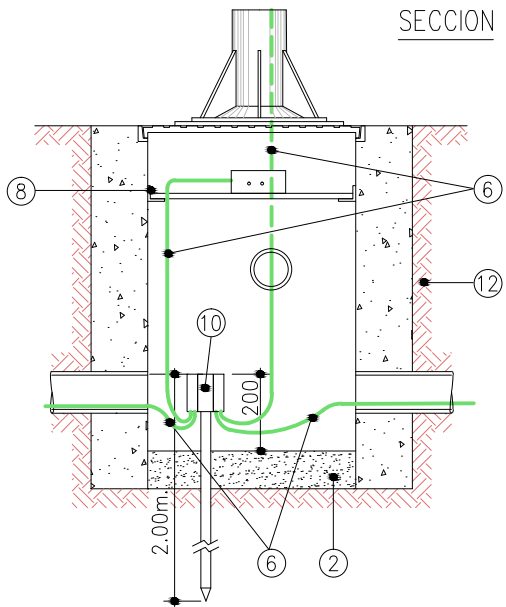


- 1 ARQUETA PAREDES HORMIGON HM-30/P/22/I o I+Qb
- 2 GARBANCILLO LAVADO 12-18mm Ø MAXIMO (DRENAJE)
- 3 TAPA FUNDICION NODULAR DE GRAFITO ESFEROIDAL
- 4 TUBO PEAD (450N) Ø110mm
- 5 CONDUCTOR COBRE TIPO RZ1-K (AS) 0,6/1kV DE 3G2,5mm² (F+N+TT)
- 6 CONDUCTOR COBRE TIPO ES07Z1-K (AS) 450/750V A/V DE 16mm² (MINIMA)
- 7 TELERAIL PVC-M1 (U14x36) PERFORADO SUJECION CAJA DERIVACION (MEDIDAS VARIAS)
- 8 ESPERA ANGULAR PVC EN FORMA DE L DE 45x41.5mm DE 20cms
- 9 CAJA DERIVACION DE POLIPROPILENO CON TAPA ALTA DE POLICARBONATO
- 10 GRAPA DOBLE DE PASO DE LATON ESTAMPADO
- 11 PICA DE TOMA DE TIERRA L=2m. Ø14MM
- 12 TERRENO
- 13 PLETINA PERFORADA SUJECION CONDUCTOR TOMA DE TIERRA SOPORTE

PUESTA A TIERRA EN COLUMNAS
ARQUETAS DE HORMIGON



SECCION



SECCION

ETIQUETA ADHESIVA DE CLORURO DE POLIVINILO



TIPO DE LETRA "HELVETICA CONDENSADA BOLD 115"

ALTURA DE COLOCACION DE LAS ETIQUETAS EN EL SOPORTE SERA DE 3 m+s.

NOTA : LA NOMENCLATURA DE LAS ETIQUETAS SERA DEFINIDA POR LA DIRECCION DE LA OBRA

MARCO Y TAPA CUADRADO DE 60cm.

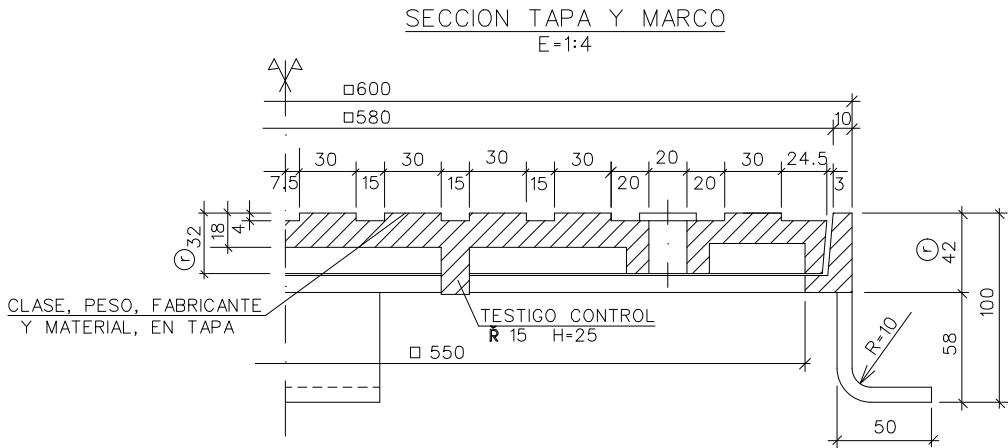
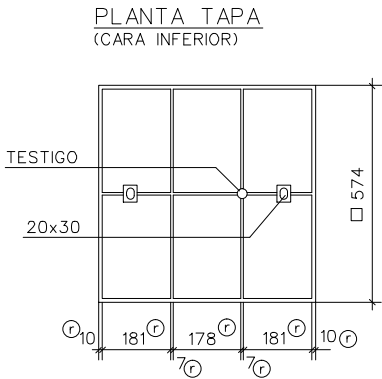
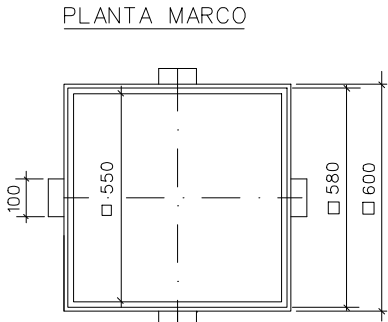
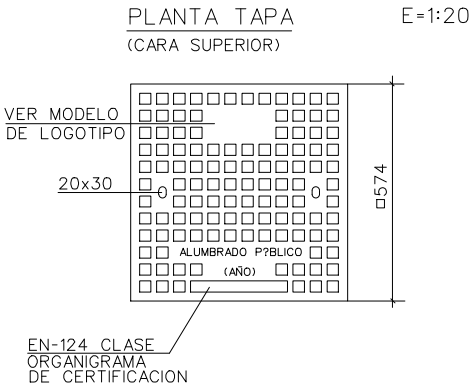
LEYENDAS Y AÑOS

- ALUMBRADO PUBLICO
- TOMA DE AGUA (SIN LOGOTIPO)
- RIEGO

NORMA ____ EN-124/CLASE C-250

CALIDAD ____ EN-1563

MATERIAL ____ EN-GJS-500-7



NOTA:

-TODAS LAS COTAS EN mm.

(r) = RECOMENDADO

PESO MINIMO TAPA ____ 36,8Kg.

PESO MINIMO MARCO ____ 1 1,2Kg.

CARGA ROTURA ____ 25,-Tm.